

FOL-DA-TANK

CATALOGO DE PRODUCTO

JAN 2024





FOL-DA-TANKTM



PREFERIDO POR GRUPOS DE PRIMERA RESPUESTA

PORTÁTIL PLEGABLE

TANQUE DE UN SOLO CARRIL



TANQUE DE UN CARRIL TIPO I



CARACTERÍSTICAS

- Marco de acero o aluminio
- 22 oz HPR (caucho de alto rendimiento) Amarillo o rojo
- 22 oz Vinilo — Rojo, Amarillo, Naranja, Negro, o Azul
- 28 oz Vinilo — Rojo, Amarillo, Naranja, Negro, o Azul
- Se puede ordenar lados de 22 oz con piso de 28 oz

Volumen galón	Dimensiones Abierto pie (l X W. X h)	Dimensiones Plegado pie (l X W. X h)
2000	14'x8'x29"	14'x8'x29"
2500	16'x9'x29"	16'x8'x29"
3000	16'x10'x29"	16'x8'x29"

Se puede ordenar con doble pliegue

TANQUE DE UN CARRIL TIPO II



Volumen galón	Dimensiones Abierto pie (l X W. X h)	Dimensiones Plegado pie (l X W. X h)
2000	19'x7'9"x29"	11'x8'x29"
2500	22'x8'x29"	14'x8'x29"
3000	23'x9'x29"	14'x8'x29"

TANQUE MÁXIMO DE UN CARRIL

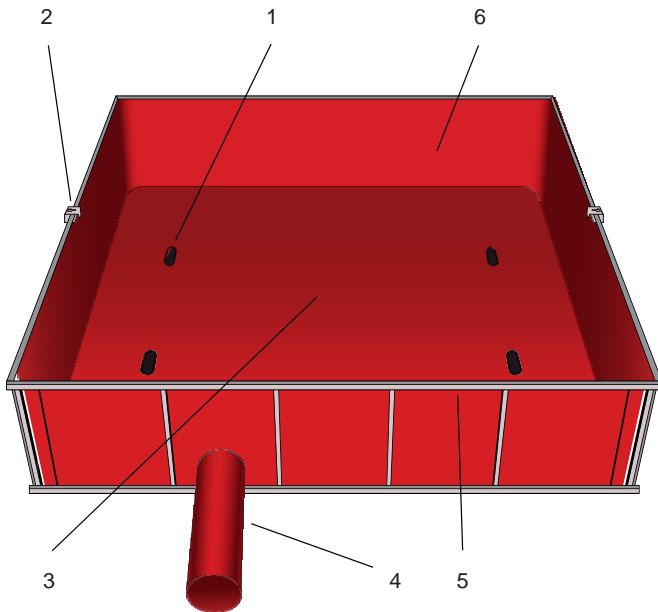


Volumen galón	Dimensiones Abierto sin Vejiga pie (l X W. X h)	Dimensiones Abierto pie (l X W. X h)	Dimensiones Doblado pie (l X W. X h)
1000/2500	8'3"x8'3"x29"	8'3"x22'3"x29"	8'3"x12'x29"
1500/3500	10'3"x10'3"x29"	10'3"x24'8"x29"	10'3"x12'x29"
2100/5000	11'3"x11'3"x29"	11'3"x26'3"x29"	11'3"x12'x29"

El filtro Max puede ser colocado al interior de la vejiga y usado con el codo Máx. codo mostrado. Se puede usar con filtro de bajo flujo o por la pared lateral o por arriba

PORTÁTIL PLEGABLE

TANQUE CON MARCO



- 1 **Manijas de fácil elevación** — Ayuda al bombero a recoger y plegar el revestimiento al cerrar el depósito. Sin patrón en zigzag que interfiera cuando se utilizan filtros de bajo nivel y sifones de chorro eléctrico. Las manijas Easy Lift también se pueden colocar en las paredes laterales para facilitar su uso. También hay Kits de repuesto disponibles.
- 2 **Protectores de bisagras** — El diseño patentado "sin pellizcos" evita que el bombero se pellizque las manos al abrir y cerrar los marcos plegables. No hay pérdida de resistencia del marco con este diseño. Patente estadounidense n.º 7.938.291 y patente canadiense n.º 2.624.553
- 3 **Diseño de piso resistente:** al pedir un tanque de vinilo o HPR® de 22 oz puede obtener un piso de vinilo de 28 oz opcional.
- 4 **Drenajes de liberación rápida:** (ver foto a la izquierda)
- 5 **Marcos disponibles:** (consulte la página 4)
- 6 **Tela de revestimiento disponible:** las telas FOL-DA-TANK han sido probadas en campo y utilizadas en los climas más áridos del Medio Oriente y en los climas fríos de Alaska. (Ver página 4)
- 7 **Cumple con NFPA** — pág. 1142-33 c.14 Tanques portátiles
- 8 **Garantía de por vida:** FOL-DA-TANK, LLC ofrece una garantía limitada de por vida por defectos de mano de obra y materiales en sus productos fabricados. Envíe fotografías y descripciones del problema a su representante de FOL-DA-TANK para obtener una pronta respuesta.



TIPOS DE MARCO



7/8" DE Tubería de acero
14GA (Estándar marco de
acero)



7/8" DE 18GA Tubería de
acero (piscina de
descontaminación)



1" cuadrado X Pared de 1/8"
Radio Esquina. Aluminio de
Aeronaves
(Estándar marco de aluminio)



Tubo aluminio 1/2" calibre 40
(piscinas de descontaminación)



Tubo de aluminio, 1", calibre 40

CARACTERÍSTICAS

- Ojales de latón espaciados para prevenir que el material se cuele
- Manija para levantar el forro
- Manga de liberación rápida para drenado
- 22 oz vinilo o HPR® - lados de alta Resistencia 28 oz vinilo forros disponible
- Kits de reparación para todas las telas

FORROS Y COLORES

- 22 oz HPR® — Rojo o Amarillo
HPR tiene superior en frío, corte y resistencia a la abrasión sin añadir peso
- 22 oz Vinilo - Rojo, Amarillo, Naranja, Negro, o Azul
- 28 oz Vinilo - Rojo, Amarillo, Naranja, o Negro



Colores mostrados son aproximados

Volumen galones/litros	Abierto pies/m (L x W. x H)	Acero Plegado pies/m (L x W. x H)	Aluminio Plegado pies/m (L x W. x H)	Doble Pliegue Acero Plegado pies/m (L x W. x H)	Doble Pliegue Aluminio Plegado pies/m (L x W. x H)	Acero Peso libras	Aluminio Peso Libras
600/2200	6'3"x6'3"x29" 1,8x1,8x0,71	6'3"x7"x29" 1,8x0,18x0,71	6'3"x8"x29" 1,8x0,2x0,71	3'x15"x29" 0,91x0,38x0,71	3'x16"x29" 0,91x0,41x0,71	95	70
1000/3800	8'3"x8'3"x29" 2,4x2,4x0,71	8'3"x7"x29" 2,4x0,18x0,71	8'3"x8"x29" 2,4x0,2x0,71	4'3"x15"x29" 1,3x0,38x0,71	4'3"x16"x29" 1,3x0,41x0,71	125	95
1500/5600	10'3"x10'3"x29" 3x3x0,71	10'3"x7"x29" 3x0,18x0,71	10'3"x8"x29" 3x0,2x0,71	5'3"x15"x29" 1,6x0,38x0,71	5'3"x16"x29" 1,6x0,41x0,71	145	110
2100/7500	11'3"x11'3"x29" 3,4x3,4x0,71	11'3"x7"x29" 3,4x0,18x0,71	11'3"x8"x29" 3,4x0,2x0,71	5'9"x15"x29" 1,7x0,38x0,71	5'9"x16"x29" 1,7x0,41x0,71	165	125
2500*/9500	12'3"x12'3"x29" 3,7x3,7x0,71	12'3"x7"x29" 3,7x0,18x0,71	12'3"x8"x29" 3,7x0,2x0,71	6'3"x15"x29" 1,9x0,38x0,71	6'3"x16"x29" 1,9x0,41x0,71	175	130
3000*/11300	13'3"x13'3"x29" 4x4x0,71	13'3"x7"x29" 4x0,18x0,71	13'3"x8"x29" 4x0,2x0,71	6'9"x15"x29" 2,1x0,38x0,71	6'9"x16"x29" 2,1x0,41x0,71	185	135
3500*/13250	14'3"x14'3"x29" 4,2x4,2x0,71	14'3"x7"x29" 4,2x0,18x0,71	14'3"x8"x29" 4,2x0,2x0,71	7'3"x15"x29" 2,2x0,38x0,71	7'3"x16"x29" 2,2x0,41x0,71	210	155
4000*/15000	15'3"x15'3"x29" 4,6x4,6x0,71	15'3"x7"x29" 4,6x0,18x0,71	15'3"x8"x29" 4,6x0,2x0,71	7'9"x15"x29" 2,4x0,38x0,71	7'9"x16"x29" 2,4x0,41x0,71	250	185
5000*/19000	17"x17"x29" 5,2x5,2x0,71	17"x7"x29" 5,2x0,18x0,71	17"x8"x29" 5,2x0,2x0,71	8'9"x15"x29" 2,7x0,38x0,71	8'9"x16"x29" 2,7x0,41x0,71	300	220

Todo Los tanques con marco plegable vienen con con el diseño patentado "sin pelliscos". *Viene estándar con 2 mangas de drenaje.

ACCESORIOS



SOPORTE DE LA LÍNEA DE SUMINISTRO

Eacopla las mangueras seguramente a cualquier tanque portátil de marco.

CARACTERÍSTICAS

- Fuente adicional de llenado
- Minimiza el desperdicio y turbulencia
- libera personal para asignar a otras tareas
- Fundición de aluminio y soporte de acero
- NST y Storz disponibles (Especificar al ordenar)
- Probado con bomba a 200 PSI para una sola línea de suministro
- Probado con bomba a 400 PSI para doble línea de suministro
- Tubo redondo o cuadrado disponible para 4" y 5"
- Monturas esquineras disponible
- Conveniente enganche rápido con pernos de seguridad
- Cumple con NFPA 1142

No. de parte
S = Sencillo D = Doble

SLHS 2.5

SLHD 2.5

SLHS 3.0

SLHD 3.0

SLHS 4.0

SLHS 5.0



ESTANTES DE TRANSPORTE

Ligero para llevar, puede ser montado en un estribo o adentro a compartimiento. Hay dos tamaños. Pequeño es para 2,5", y 3" filtro Flotante y filtros de bajo flujo. Grande es para filtros flotantes de 4", 4,5", 5", y 6".

No. Parte Filtro Flotante	Tamaño	No. Parte Flujo
---------------------------	--------	-----------------

FDSCR-SM	Pequeño	LFSCR- SM
----------	---------	-----------

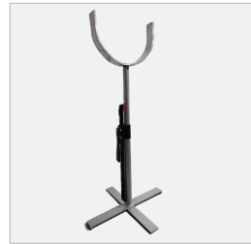
FDSCR-LG	Grande	LFSCR-LG
----------	--------	----------



ABRAZADERA DE MANGA

Controla el flujo de agua entre tanques.

No. parte. BSLC



SOPORTE DE MANGUERA

En aluminio ligero, diseñado para sostener mangueras de diametro para el llenado o drenado de piscinas Autosuficiente _ Tanque ROL-LA - TANK® . Requiere poco espacio para almacenar. No parte: .HSS _



MANTAS DE ESCENARIO

CARACTERÍSTICAS

- Paneles de Velcro formar una manta de 3'x7' o 6'x10'
- Color codificado y etiquetado
- Area acanalada para almacenamiento de cilindros de aire
- Viene estándar con paneles verde y rojo marcados LLENO y VACÍO
- Estuche de transporte incluido



SOPORTE PARA EXTRACTOR DE HUMOS

Esta hecho de aluminio 6061 con trinquete para trabajo pesado para ejercer la máxima presión para asegurar contra cualquier puerta o marco de ventana. La empuñadura de goma se agarran firmemente a superficies lisas y fácilmente se ajusta desde 28" a 40".

No Parte: SEH



PLACA DE MONTAJE DE BRIDA

CARACTERÍSTICAS

- Estabilizar la brida interior exterior
- Diseño a traves de muro
- Reduce el tiempo de cebado, cavitación

- Conectar dos tanques o a filtro de bajo flujo
 - Retroadaptación de cualquier tanque de marco de aluminio o acero
 - **TAMAÑO** 29"x9" **PESO** 5 libras
- No. Parte: FMP



LONAS



CARACTERÍSTICAS

- Fuerte, ligero 10 ozas de vinilo (rojo, amarillo, Verde, Azul o Negro)
- Certificado retardante al fuego
- 12 oz Lienzo (Sólo oliva monótono)
- 22 oz HPR (Rojo o Amarillo)
- 22 oz Vinilo (Negro, Blanco, Real Azul, Rojo, o Amarillo)
- 28 ozas Vinilo (Naranja, Rojo, Amarillo, o Negro)
- Tamaños personalizados disponible por orden especial
- Bolsas para escombros

No. Parte	Dimensiones pies/m
SC 9x12	9'x12'/2,7x3,7
SC 12x14	12'x14'/3,7x4,3
SC 12x18	12'x18'/3,7x5,5
SC 14x18	14'x18'/4,3x5,5
DB 6x8	6'x8'/1,8x2,4

COBERTURA DE SUELO PARA TANQUES CON MARCO Y TANQUES AUTOPORTANTES

Protégé el fondo del tanque de deterioro excesivo, abrasión y pinchazos. Incrementa la vida del tanque. Se mantiene limpio. Peso- 22 oz rojo o amarillo HPR; 22 oz negro, blanco, real azul, rojo o amarillo vinilo; o 28 oz naranja, rojo, amarillo, o negro vinilo. todas las costuras selladas a calor para alargar la vida. Disponible para todos los tamaños de tanques.



No. Parte	Dimensiones pies/m	No. Parte	Dimensiones pies/m
FDTC – 600	6'3"x6'3"/2x2	SSTC - 500	6'6"x6'6"/2x2
FDTC – 1000	8'3"x8'3"/2.5x2.5	SSTC - 1000/1200	8'10"x8'10"/2,7x2,7
FDTC – 1500	10'3"x10'3"/3x3	SSTC - 1500/1600	11'10"x11'10"/3,6x3,6
FDTC – 2100	11'3"x11'3"/3.4x3.4	CSST - 1800/2000	12'5"x12'5"/3.8x3.8
FDTC – 2500	12'3"x12'3"/3,7x3,7	SSTC – 2500	13'6"x13'6"/4x4
FDTC – 3000	13'3"x13'3"/4x4	SSTC – 3000	14'9"x14'9"/4,5x4,5
FDTC – 3500	14'3"x14'3"/4,3x4,3	SSTC – 4000	16'x16'/4,8x4,8
FDTC – 4000	15'x15'/4,6x4,6	SSTC – 5000	19'x19'/5,8x5,8
FDTC – 5000	17'x20'/5.2x6		



TRANSPORTADOR DE ESCOMBROS

TAMAÑOS 6'x8' y 8'x8' disponible en vinilo de 22 oz y HPR® de 22 oz.



CAMILLA FLEXIBLE

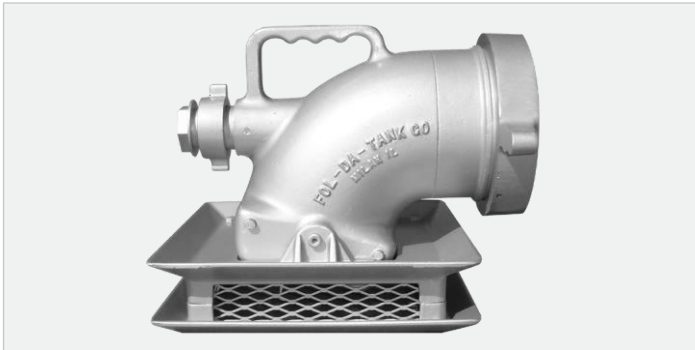
La camilla mide 60"x80". También puede ser usada para mover niños pequeños o adultos en una situación de emergencia. A diferencia de camillas rígidas, la camilla flexible puede ser fácilmente maniobrada a través de Cubo de la escalera, puertas y otros espacios confinados. Hecho con (10) manijas de alta resistencia en vinilo de 28 oz.



LONAS PARA ÁREAS DE TRIAJE/TRATAMIENTO

Las lonas de Triaje no son desechable, están hechas de . Están hechas de nylon recubierto con vinil para muchos años de uso. las lonas son reforzado en las esquinas con ojales de latón para usar como amarres o puntos de suspensión. las 4 lonas (una color rojo azul, amarillo y verde) pueden ser doblada y almacenadas en nuestra conveniente bolsa de transporte . Cada la lona mide 10'x12'.

FILTROS



FILTRO DE ALUMINIO DE BAJO CAUDAL DE BAJO NIVEL

CARACTERÍSTICAS

- Diseñado y fabricado profesionalmente para una máxima capacidad de bombeo
- Piezas fundidas de Al-mag: probadas como las más resistentes de la industria
- El Low-Flow™ Low-Level funcionará a su máxima capacidad de bombeo hasta un nivel de agua de 1,5"-2" dependiendo de su área de instalación.
- Caudal: probado con Low-Flow™ de 6"
- La tasa de nivel bajo es de 1500 a 2000 GPM. Los caudales pueden variar debido al diseño de la bomba y al área de instalación de su bomba y FOL-DA-TANK
- El uso de una brida SST macho y hembra montada en la pared lateral de su FOL-DA-TANK eliminará el factor de elevación al bombear desde el costado del tanque.
- Mango largo giratorio con rosca estándar NH o NPSH.
- La turbulencia de la superficie no afectará a este filtro.
- Dispositivo de transferencia de agua opcional de 1,5" disponible en tamaños de 4" a 6" (debe especificarse al realizar el pedido)
- Cada unidad está totalmente garantizada.
- El Low-Flow™ Low-Level se almacena fácilmente en los compartimentos del camión y se puede volver a conectar a una manguera de succión dura (cumple con NFPA 1142)

No. Parte	Dimensiones pulgadas/mm	Peso libras/kg
LFS 2.5	10"x10"x8 1/2"/250x250x220	7/3
LFS 3.0	10"x10"x8 1/2"/250x250x220	8/4
LFS 4.0	16"x13"x12"/410x330x310	23/11
LFS 4.5	16"x13"x12"/410x330x310	23/11
LFS 5.0	16"x13"x12"/410x330x310	24/11
LFS 6.0	16"x13"x12"/410x330x310	24/11



VÁLVULA CLAPETA

Esta válvula está diseñada específicamente para mantener el cebado entre una bomba y un filtro flotante o de bajo nivel. Al bombear a través de esta válvula, los GPM no disminuirán. Fabricado con tubos de aluminio 6061T6 y piezas fundidas al-mag. Se muestra la clapeta con el uso de un colador de bajo nivel de 6". **TAMAÑOS** 1.5"-6"



SIFÓN POWER JET

El Power Jet Siphon está diseñado para usarse con dos o más FOL-DA-TANK. El sifón se conecta a una manguera de succión dura y ayuda a transferir agua de un tanque a otro. Esto mantiene el tanque principal lleno de agua para la extracción mientras se rellena el tanque secundario. Las características de construcción incluyen una aleación duradera de al-mag, tubos de calidad aeronáutica y asistencia hembra de 1,5" mediante acoplamientos de descarga de 4"-6". Los hilos estándar son NST con otros hilos disponibles.

Los accesorios STORZ y CAM están disponibles bajo pedido. (Cumple con NFPA 1142)



SIFÓN POWER JET EN LÍNEA

El sifón Power Jet en línea está diseñado para usarse con dos o más FOL-DA-TANK. Cuando los tanques no están juntos, un sifón Power Jet en línea conectado a dos mangueras de succión duras ayuda a transferir agua de un tanque a otro. Esto mantiene el tanque principal lleno de agua para la extracción mientras se rellena el tanque secundario. Los sifones Power Jet en línea también se pueden utilizar en estanques, arroyos o lagos para ayudar a transferir agua a camiones cisterna y bombas. El sifón Power Jet en línea también lo ayudará a levantar desde un estanque o arroyo que esté más bajo que el nivel del camión bomba. Cuando se utiliza el sifón Power Jet en línea, se puede utilizar agua o aire en el proceso de bombeo. Hay accesorios especiales disponibles cuando se utiliza aire. Las características de construcción incluyen: aleación duradera de al-mag, tubos de calidad aeronáutica y asistencia hembra de 1,5" mediante acoplamientos de descarga de 4"-6". Los hilos estándar son NST con otros hilos disponibles. Los accesorios STORZ y CAM están disponibles bajo pedido. (Cumple con NFPA 1142)



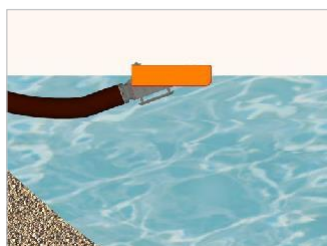
COLADOR FLOTADOR AUTONIVELANTE

El filtro Float Dock® es un equipo valioso que puede salvar el día en muchas situaciones de extinción de incendios. Float Dock® le permite utilizar el agua en estanques o arroyos agrícolas, tanto poco profundos como profundos, y con un FOL-DA-TANK. Debido a que opera debajo de espuma y escombros y encima de arena y lodo, filtra los materiales que desgastan los impulsores, las empaquetaduras y los cojinetes. Dado que los filtros Float Dock® son autonivelantes, no se producen remolinos ni pérdida de succión. Cada unidad está totalmente garantizada. (Cumple con NFPA 1142)

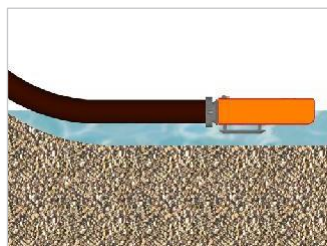
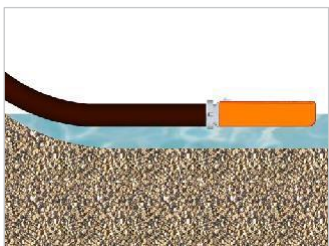
CARACTERÍSTICAS

- Diseñado y fabricado profesionalmente para una máxima capacidad de bombeo
- Flotador moldeado de polietileno con asa de transporte moldeada (la manija se puede usar para amarrar y recuperar)
- No es necesaria una placa de vórtice, el flotador evita cualquier remolino
- Autonivelante
- Piezas fundidas de Al-mag: probadas como las más resistentes de la industria
- Mango largo giratorio con rosca estándar NH o NPSH.
- 20-30% más área abierta en la entrada
- Retire el colador y utilícelo por separado como "colador de caja"
- Todos los Float Dock® están disponibles en construcciones de aluminio de hasta 8"
- Float Dock® aspira en tan solo 5"/13 cm de agua
- El elevador opcional convertirá la caja del filtro en un filtro de bajo nivel.
- Se recomiendan 6" para bombas con capacidad nominal de 1500-2000 GPM

No. Parte	Solo flotador Dimensiones pulgadas/mm	Colador Solo Dimensiones pulgadas/mm	Peso libras/kg
FDS 2.5	5"x15"x18"/130x380x470	4"x6"x14"/100x150x360	16/7
FDS 3.0	5"x15"x18"/130x380x470	4"x6"x14"/100x150x360	16/7
FDS 4.0	7"x21"x26"/180x530x670	7"x8"x15"/180x250x470	13/14
FDS 4.5	7"x21"x26"/180x530x670	7"x8"x15"/180x250x470	32/15
FDS 5.0	7"x21"x26"/180x530x670	7"x8"x15"/180x250x470	32/15
FDS 6.0	7"x21"x26"/180x530x670	7"x8"x15"/180x250x470	33/15
FDS 8.0	Todo Aluminio Pontón Estilo		



SUCCION PROFUNDA: el colador aspira desde unos cuantos centímetros por debajo de la superficie, donde el agua está más limpia. Observe cómo el peso de la manguera inclina la posición del filtro mientras el flotador permanece nivelado. Foto derecha



TIRO POCO PROFUNDO: observe cómo el float dock aspira a tan solo 5"/130 mm de profundidad sin remolinos ni pérdida de succión. Foto derecha mostrada con contrahuella.

COLADOR CON ASCENSOR

- Colador flotante
- Filtro de bajo nivel
- Colador de caja

Número de pieza FDSR



MODELO FIRE DEPARTMENT

TANQUE AUTOPORTANTE



Los tanques de agua portátiles autoportantes y sin marco han sido diseñados para cumplir con los requisitos más estrictos de la lucha contra incendios rurales/urbanos. Los problemas con suministros de agua inadecuados o inutilizables se eliminan mediante el uso de tanques de agua portátiles autoportantes de tapa abierta. En áreas remotas, los tanques autoportantes están diseñados para situaciones de contención de agua de reserva y transporte de agua y proporcionan un suministro continuo de agua portátil. En áreas remotas, el SST se puede llenar bombeando agua desde una fuente de agua natural, como un arroyo o arroyo, con un pequeño bomba accionada por gas. A medida que el tanque autoportante comienza a llenarse de agua, su diseño único le permite volverse autoportante automáticamente. El SST no requiere ningún marco de soporte, ensamblaje o instalación de marco adicional. Cuando ya no esté en uso, el SST se puede drenar rápidamente a través de un conector lateral. El SST es totalmente plegable y se guarda fácilmente en su propia bolsa de almacenamiento compacta. Se puede guardar en el lateral o en la parte trasera de un camión, o en el compartimento de carga de un helicóptero.

CARACTERÍSTICAS

- Configuración sencilla con una sola persona
- Collar de Ethafoam: no es necesario inflarlo
- Todos los tanques autoportantes se suministran con un acoplamiento de brida roscada instalado. **TAMAÑOS** 1.5"-6"
- NST o NPSH, masculino o femenino (especificar elección)
- Se puede agregar cualquier número y tamaño de conexiones de manguera para succionar de nivel bajo.
- Todas las costuras soldadas para una vida más larga (Ver Garantía)
- Vinilo resistente
- Fácilmente reparable
- Bolsa de almacenamiento incluida

APLICACIONES

Combate de incendios, Relé de agua, Almacenamiento de agua, Tanque de mezcla y Desperdicios peligrosos

COLORES



Colores mostrados son aproximado



BRIDAS ROSCADAS DE ALUMINIO

Roscas NST estándar: macho o hembra

OPCIONES

- NST
- NPSH
- STORZ
- LEVA y RANURA
- KIT DE BRIDA INTERIOR Y EXTERIOR DISPONIBLE
- LLAME PARA OTROS

No. Parte	Tamaño pulgadas/mm
FLC - 1.5	1,5"/40
FLC - 2.0	2"/50
FLC - 2.5	2,5"/60
FLC - 3.0	3"/80
FLC - 4.0	4"/100
FLC - 4.5	4,5"/110
FLC - 5.0	5"/130
FLC - 6.0	6"/150

No. Parte	Volumen galones/litros	Dimensiones abierta pies/m (H x Arriba Día. x Base diámetro)	Dimensiones doblado (Aprox.) pulgadas/mm (L x diámetro)	Peso libras/kg
SSTFD – 500	500/1900	2'8"x5'x6'6"/0,81x1,5x2	24"x17"/610x430	50/34
SSTFD – 1000	1000/3800	2'8"x7'3"x8'10"/0,81x2,2x2,7	26"x18"/660x460	60/27
SSTFD – 1500	1500/5600	2'8"x9'2"x11'10"/0,81x2,8x3,6	26"x20"/660x510	70/31
SSTFD – 2000	2000/7500	2'8"x10'x12'5"/0,81x3x3,8	26"x20"/660x510	75/34
SSTFD – 2500	2500/9500	2'8"x12'x13'6"/0,81x3,7x4	34"x22"/860x560	95/43
SSTFD – 3000	3000/11300	2'8"x13'x14'9"/0,81x4x4,5	34"x22"/860x560	105/48
SSTFD – 4000	4000/15000	2'8"x14'x18'/0,81x4,3x4,9	36"X34"/910x610	110/50
SSTFD – 5000	5000/19000	2'8"x17'x19'/0,81x5,2x5,8	38"x26"/970x660	130/59
SSTFD – 6000	6000/22700	2'8"x17'8"x21'2"/0.81x5.4x6.45	40"x28"/1016x710	150/67

ACCESORIOS



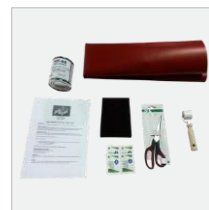
COBERTURAS DE SUELO



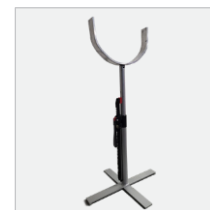
CUBIERTA SUPERIOR



BOLSA DE ALMACENAMIENTO



KITS DE PARCHES



SOPORTE DE MANGUERA

MODELO FOREST SERVICE

TANQUE AUTOPORTANTE



CARACTERÍSTICAS

- Lados altos especiales
- Totalmente autoportante
- Collar de Ethafoam: no es necesario inflarlo
- Todos los tanques autoportantes se suministran con un acoplamiento de brida roscada instalado.

TAMAÑOS 1.5"-6"

- NST o NPSH, macho o hembra (especifique su elección)
- Se puede agregar cualquier número y tamaño de conexiones de manguera para succión de bajo nivel.

- Todas las costuras soldadas para una vida más larga (Ver Garantía)
- Vinilo resistente
- Fácilmente reparable
- Bolsa de almacenamiento incluida
- Las manijas de fácil elevación están colocadas uniformemente alrededor de la base del tanque para una fácil instalación.
- Para tanques de 6000 a 20 000 o más utilizamos tela de 40 oz de peso

APLICACIONES

Extinción de incendios, retransmisión de agua, almacenamiento de agua, tanque de mezcla y residuos peligrosos



BRIDAS ROSCADAS DE ALUMINIO

Roscas NST estándar: macho o hembra

OPCIONES

- NST
- NPSH
- STORZ
- LEVA y RANURA
- KIT DE BRIDA INTERIOR Y EXTERIOR DISPONIBLE
- LLAME PARA OTROS

No. Parte	Tamaño pulgadas/mm
FLC -1.5	1,5"/40
FLC -2.0	2"/50
FLC -2.5	2,5"/60
FLC -3.0	3"/80
FLC -4.0	4"/100
FLC -4.5	4,5"/110
FLC -5.0	5"/130
FLC -6.0	6"/150

No. Parte	Volumen galones/litros	Dimensiones Abierto pies/m (H x Arriba Día. x Base diámetro)	Dimensiones Doblado (Aprox.) pulgadas/mm (L x diámetro)	Peso libras/kg
SSTFS – 500	500/1900	3'x5'x6'6"/0,9x1,5x2	24"x17"/610x430	50/23
SSTFS – 1000	1000/3800	4'x7'x8'2"/1,2x2x2,5	26"x18"/660x460	60/27
SSTFS – 1200	1200/4500	4'x7'x8'10"/1,2x2x2,7	26"x20"/660x510	60/27
SSTFS – 1600	1600/6000	4'x7'x9'6"/1,2x2x2,9	26"x20"/660x510	75/34
SSTFS – 1800	1800/6800	4'x7'x9'10"/1,2x2x3	26"x20"/660x510	75/34
SSTFS – 2000	2000/7500	4'x7'5"x10'8"/1,2x2,3x3,2	26"x20"/660x510	75/34
SSTFS – 2500	2500/9500	4'x8'x12'6"/1,2x2,4x3,8	34"x22"/860x560	95/43
SSTFS – 3000	3000/11300	4'x9'10"x13'1"/1,2x3x4	34"x22"/860x560	105/48
SSTFS – 4000	4000/15000	4'x12'2"x16'10"/1,2x3,7x5	36"x34"/910x610	110/50
SSTFS – 4800	4800/18200	5'x11'x16'/1,5x5x3,3	38"x26"/970x660	110/50
SSTFS – 5000	5000/19000	4'x13'x17'6"/5,3x4x1,2	38"x26"/970x660	130/59
SSTFS – 6000	6000/22700	5'x12'x17'/1,5x3,7x5,3	40"x28"/1016x710	150/67
SSTFS – 10000	10000/36320	6'8"x12'x19'8"/2x3,7x6	44"x36"/1120x920	200/91
SSTFS – 14000	14000/54500	7'9"x12'x21'8"/2,4x3,7x6,6	48"x38"/1210x970	250/113
SSTFS – 20000	20000/75700	8'x18'x24'/2,44x5,5x7,3	48"x60"/1210x1520	400/181

ACCESORIOS



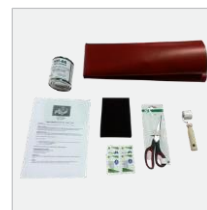
COBERTORES DE SUELO



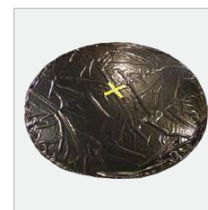
CUBIERTA SUPERIOR



BOLSA DE ALMACENAMIENTO



KITS DE PARCHES



ALMOHADILLA DE IMPACTO

SERIE DE ARMADO RAPIDO



MONTAJE RÁPIDO DBL-HI® VINILO 30 oz

El Quick Assemble DBL-HI® se puede transportar en helicóptero o camión a áreas remotas para una fácil instalación. El marco DBL-HI® está construido con aluminio de calidad aeronáutica con conexiones de botón a presión al-mag. El forro está suspendido de correas tensoras de alta resistencia con clips de liberación rápida. El diseño del forro alivia la presión sobre el marco y se adapta al contorno del sitio de instalación.

Todas las piezas se guardan en una práctica bolsa de almacenamiento para facilitar su transporte. (Aprobado por GSA)

No. Parte	Volumen galón	Diámetro X Altura pie	Peso libra
DBLH -3000 control de calidad	3000	10'x6'	200
DBLH -4000 control de calidad	4000	11'x6'	230
DBLH -5000 control de calidad	5000	12'x6'	255



PISCINAS PORTÁTILES CON MARCO

TIPO A/HMT

CARACTERÍSTICAS

- Se configura en segundos
- No requiere ensamblaje
- Mantenga contenidos los líquidos contaminados
- Marcos de aluminio disponibles
- Válvula de cierre de latón GHT de 3/4"
- El marco es de acero soldado por resistencia de 7/8"
- Vinilo estándar o resistente a químicos

No. Parte	Volumen galones/litros	Dimensiones pies/m (W x L x h)	Peso libras/kg
A/HMT- 180	180/700	4'x4'x18"/1.2 x1.2x0.46	65/30
A/HMT- 300	300/1100	5'x5'x18"/1,5x1,5x0,46	80/36
A/HMT- 360	360/1300	4'x8'x18"/1,2x2,4x0,46	85/38
A/HMT- 540	540/2000	4'x12'x18"/1,2x3,7x0,46	90/41
A/HMT- 810	810/3000	6'x12'x18"/1,8x3,7x0,46	105/48



ROL-LA-TANK®

TIPO I

ROL-LA-TANK® es lo último en tanques de almacenamiento de relevo para proporcionar almacenamiento temporal de líquidos en áreas remotas. El tanque liviano puede ser ensamblado fácilmente por una sola persona. Simplemente desenrolle el tanque, inserte las esquinas de soporte y enganche el revestimiento a los clips superiores. ROL-LA-TANK® tiene las ventajas de un tanque enmarcado con la movilidad de un tanque autoportante. El diseño del marco interior o exterior puede adaptarse a terrenos irregulares para evitar que ruede. El forro está fabricado con vinilo de resistencia industrial con bridas de aluminio disponibles de 1,5" a 3" con rosca macho o hembra. También se encuentran disponibles conexiones rápidas forestales y bridas de PVC opcionales. Viene con una bolsa de almacenamiento resistente. El ROL-LA-TANK® también es un gran recurso para la contención y limpieza de derrames de petróleo.

La tela del forro estándar es vinilo de 22 oz disponible en rojo, amarillo, naranja, azul, o negro. Las telas opcionales son de vinilo de 28 oz, resistentes a productos químicos.

ROL-LA-TANK®

TIPO II

El ROL-LA-TANK® TYPE II es un tanque de almacenamiento de relé de montaje rápido que proporciona almacenamiento temporal de líquidos en áreas remotas. Este tanque liviano puede ser ensamblado fácilmente por una sola persona usando las conexiones de botón a presión. El ROL-LA-TANK® TYPE II está construido con aluminio de calidad aeronáutica con soportes intercambiables. El forro está fabricado con vinilo de resistencia industrial con bridas de aluminio o PVC disponibles de 1,5" a 3" con rosca macho o hembra. El marco y el forro se guardan en una bolsa de almacenamiento resistente con asas de transporte con correas para el cinturón de seguridad de 2". El ROL-LA-TANK® TYPE II también es un gran recurso para la contención y limpieza de derrames de petróleo.

La tela del forro estándar es vinilo de 22 oz disponible en rojo, amarillo, naranja, azul, o negro. Las telas opcionales son de vinilo de 28 oz, resistentes a productos químicos.

CARACTERÍSTICAS

- Ligero
- Configuración rápida
- Conveniente para transportar
- No se requieren herramientas
- Almacenamiento compacto

No. Parte	Dimensiones almacenado en (L x W x H)	Dimensiones Lleno pies (base L x W x H)	Apertura superior Pie	Peso libra
RLT-250	34"x14"x14"	4'4"x4'4"x35"	3'x3'	35
RLT-500	48"x17"x17"	6'x6'x35"	4'x4'	40
RLT-1000	48"x17"x17"	8'x8'x35"	5'9"x5'9"	60
RLT-1500	48"x17"x17"	9'x9'x35"	7'5"x7'5"	66
RLT-2000	48"x17"x17"	12'x12'x35"	8'x8'	90
RLT-2500	48"x17"x17"	13'7"x13'7"x35"	12'x12'	115
RLT-3000	48"x17"x17"	15'x15'x35"	12'9"x12'9"	118

No. Parte	Diámetro x Altura pie	No. de patas/Rieles	Peso Libra
RLT II 500	6'x3'	6/6	55
RLT II 1000	8'x3'	6/6	75
RLT II 1500	10'x3'	6/6	77
RLT II 2000	11'6"x3'	8/8	90
RLT II 2500	12'6"x3'	8/8	95
RLT II 3000	13'8"x3'	8/8	110

SERIE AGUA VOLADORA



TANQUE MULTIFUNCIONAL PARA HELICÓPTERO



No. Parte	72F	134F
Volumen galones/litros	72/270	134/510
Dimensiones lleno pulgadas/mm	45"x39"/1140x1000	53"x43"/1350x1100
Dimensiones doblado pulgadas/mm	21"x20"x8"/530x510x200	19"x26"x4.5"/480x660x120
Descarga	manguera 1" con espiga .75"	1" manguera con .75" espiga
Llenado	4" Diámetro	4" Diámetro
Peso libras/kg	12/5	14/8

No. Parte	FLY200	FLY300
Volumen galones/litros	240/900	360/1360
Dimensiones lleno pulgadas/mm	27"x29"x8"/680x740x200	30"x32"x12"/760x810x280
Descarga	Válvula de bola 1.5"	Válvula de bola 1.5"
Llenado	4" Diámetro	4" Diámetro
Peso libras/kg	25/12	35/16
Peso llenado libras/kg	2030/919	3100/1400

CARACTERÍSTICAS

- Blivets en forma de pirámide
- Vinilo resistente
- Transportable en helicóptero o camión.
- Arnés resistente
- Hilo kevlar
- Correas del arnés de eslinga
- Tanques de agua potable disponibles

APLICACIONES

Llenado de tanques de mochila, agua potable, Retardantes de espuma, extinción de brasas, bombas pequeñas/ligeras y depósitos de alimentación por gravedad

SERIE DE ALMOHADA Y VEJIGA



TANQUE DE AGUAS GRISES

APLICACIONES

Extinción de incendios en zonas remotas, extinción de incendios en maleza, obras de construcción y descontaminación del almacenamiento de residuos



CARACTERÍSTICAS

- Tela para agua potable Norma NSF/ANSI 61
- Compacto: fácil de almacenar
- Resiste la contaminación química, el moho, la putrefacción y el calor solar.
- Costuras soldadas por RF para una vida más larga
- Tolerancia a condiciones climáticas severas hasta - 40° F
- Transportable en camión
- Se llena y vacía en minutos mediante bomba o flujo por gravedad.
- Fácilmente manejado por un solo hombre.
- Válvula de bola de 1,5"/40 mm con rosca hembra
- Gran abertura de llenado de 4"/100 mm de diámetro
- XR-5 utilizado para vejigas resistentes a productos químicos

TANQUE DE AGUA POTABLE

APLICACIONES

Agua potable, agua limpia para duchas, captación de agua de lluvia y abrevaderos para ganado



TANQUE RESISTENTE A QUÍMICOS

APLICACIONES

Almacenamiento portátil de productos químicos y líquidos



No. Parte Agua Gris	No. Parte Agua potable	No. Parte Resistente a Químico	Volumen galones/litros	Dimensiones lleno pulgadas/m (L X W. X h)	Peso libras/kg
GW - 25	PW - 25	CR - 25	25/95	24"x36"x8"/0.61x0.91x0.2	10/4.5
GW - 50	PW - 50	CR - 50	50/189	36"x52"x9"/0.91x1.3x0.23	14/6.4
GW - 75	PW - 75	CR - 75	75/284	42"x54"x9"/1.1x1.4x0.23	16/7.3
GW - 100	PW - 100	CR - 100	100/379	4'6"x4'10"x16"/1.4x1.5x0.41	18/8.6
GW - 150	PW - 150	CR - 150	150/568	60"x60"x12"/1.5x1.5x0.3	20/9.1
GW - 250	PW - 250	CR - 250	250/946	60"x84"x14"/1.5x2.1x0.35	23/10.4
GW - 275	PW - 275	CR - 275	275/1000	6'6"x6"x16"/2x1.8x0.41	25/11.3
GW - 300	PW - 300	CR - 300	300/1136	66"x84"x14"/1.7x2.1x0.35	30/13.6
GW - 525	PW - 525	CR - 525	525/1900	8'3"x5'4"x18"/2.5x1.7x0.46	33/15
GW - 800	PW - 800	CR - 800	800/3000	10'x6'x2'/3x1.8x0.6	42/19
GW - 1140	PW - 1140	CR - 1140	1140/4300	12'x7'x2'/3.7x2x0.6	58/26
GW - 1250	PW - 1250	CR - 1250	1250/4732	114"x148"x18"/2.9x3.8x0.46	60/27
GW - 1340	PW - 1340	CR - 1340	1340/5000	14'x7'x2'/4.3x2x0.6	64/29
GW - 1500	PW - 1500	CR - 1500	1500/5670	14'11"x9'5"x2'/4.6x2.9x0.6	67/31
GW - 2000	PW - 2000	CR - 2000	2000/7500	10'5"x12'x2'/3.2x3.7x0.6	82/37
GW - 2500	PW - 2500	CR - 2500	2500/9460	12'7"x14'x2'/3.9x4.3x0.6	90/44
GW - 3000	PW - 3000	CR - 3000	3000/11300	11'10"x14'x2'6"/3.6x4.3x0.7	104/47
GW - 4000	PW - 4000	CR - 4000	4000/15140	18'x14'x3'/5.5x4.3x0.9	120/55
GW - 5000	PW - 5000	CR - 5000	5000/19000	14'7"x18'10"x3'/5.5x4.3x0.9	142/64

CARACTERÍSTICAS

- Autoportante
- Parte superior cerrada: evita la contaminación
- Ligero
- Fácilmente transportable
- Agua potable (pedido especial)
- Válvulas de bola opcionales 1,5"-2,0"
- Vinilo resistente
- Telas opcionales: NSF/FDA o resistentes a químicos
- Se puede instalar una brida adicional en el tanque

SERIE FOL-DA-DAM REPRESA



PAREDES DE ESPUMA

TIPO GF

Los depósitos de contención son unidades de contención abiertas para el almacenamiento temporal de petróleo o líquidos contaminados. Los estanques de contención también sirven como diques temporales alrededor de los tanques. Son portátiles y se pueden instalar en el campo en minutos.

CARACTERÍSTICAS APLICACIONES

- Paredes de espuma
 - Vinilo
 - Ligero
 - Portátil
- Lavado de equipos, lavado de camiones/vehículos, descontaminación de materiales peligrosos/mat, almohadillas de goteo, contención de camiones volcados, retención temporal de contaminantes, sorbentes y otros materiales

No. Parte	Volumen galón	Dimensiones pie (W x L x H)	Peso libras/kg
G - 484	79	4'x8'x4"	22/10
G - 664	89	6'x6'x4"	30/14
G - 10104	247	10'x10'x4"	45/20
G - 10204	495	10'x20'x4"	58/26
G - 15204	742	15'x20'x4"	110/50
G - 10404	990	10'x40'x4"	118/54
G - 14304	1039	14'x30'x4"	180/82
G - 10504	1230	10'x50'x4"	195/89
G - 14504	1700	14'x50'x4"	207/94
G - 15604	2227	15'x60'x4"	220/100

Se recomiendan cubiertas de suelo resistentes a perforaciones. Cualquier tamaño disponible en vinilo estándar o resistente a químicos.



LADOS DE TUBO DE AIRE

TIPO E

Práctico sistema de contención portátil para la contención rápida y temporal de materiales peligrosos. La represa inflable portátil también es ideal para limpiar y descontaminar todo tipo de equipos. Tamaños personalizados disponibles. Todas las unidades se envían en una bolsa de almacenamiento resistente con correas de elevación.

No. Parte	Volumen galones/litros	Dimensiones pies/m (W X L X h)	Peso libras/kg	Volumen de Aire Requerido pie cubico
E - PD - 750	750/2800	10'x10'x17"/3x3x0.43	100/45	70
E - PD - 1250	1250/4700	10'x12'x17"/4x4x0.43	135/61	75
E - PD - 1800	1800/6800	13'x13'x17"/4x4x0.43	150/68	80
E - PD - 3400	3400/12800	18'x18'x17"/5.5x5.5x0.43	200/90	130
E - PD - 6100	6100/23000	24'x24'x17"/7.3x7.3x0.43	250/114	170
E - PD - 7600	7600/28700	45'x16'x17"/14x5x0.43	400/181	220
E - PD - 10800	10800/40900	32'x32'x17"/10x10x0.43	500/227	230



SOPORTES EN L DE ALUMINIO

TIPO F

No. Parte	Volumen galones/litros	Dimensiones pies/m (W X L X H)
FPD – 666	135/511	6'x6'x6"/1,8x1,8x0,15
FPD – 6612	270/1022	6'x6'x12"/1,8x1,8x0,3
FPD – 886	240/900	8'x8'x6"/2,4x2,4x0,15
FPD – 8812	480/1817	8'x8'x12"/2,4x2,4x0,3
FPD – 10106	375/1419	10'x10'x6"/3,1x3,1x0,15
FPD – 101012	750/2839	10'x10'x12"/3,1x3,1x0,3
FPD – 12126	540/2044	12'x12'x6"/3,7x4x0,15
FPD – 121212	1080/4088	12'x12'x12"/3,7x9,1x0,15
FPD – 12306	1350/5110	12'x30'x6"/3,7x9,1x0,15
FPD – 123012	2690/10182	12'x30'x12"/3,7x9,1x0,3
FPD – 12506	2250/8516	12'x50'x6"/3,7x15,2x0,15
FPD – 125012	4500/17034	12'x50'x12"/3,7x15,2x0,3
FPD – 16406	2400/9084	16'x40'x6"/4,9x12,2x0,15
FPD – 164012	4800/18168	16'x40'x12"/4,9x12,2x0,3
FPD – 202012	3000/11355	20'x20'x12"/6,1x6,1x0,3
FPD – 205012	7500/28389	20'x50'x12"/6,1x15,3x0,3

CÁMARA DE AIRE CONTINUO DE BERMAS DE DESCONTAMINACION

No. Parte	Volumen galón	Dimensiones pie (W x L x H)	Peso libra
GA – 446	60	4'x4'x6"	10
GA – 486	120	4'x8'x6"	19
GA – 666	135	6'x6'x6"	19
GA – 10106	375	10'x10'x6"	40
GA – 15156	840	15'x15'x6"	65
GA – 12306	1350	12'x30'x6"	100
GA – 14266	1365	14'x26'x6"	125
GA – 16406	2400	16'x40'x6"	150
GA – 16506	3000	16'x50'x6"	195
GA - 16706	4200	16'x70'x6"	225



FOL-DA-TANK.com

DIRERCCIÓN

1275 W. 11th Street
P.O. Box 110
Milan, Illinois 61264

TELÉFONO

1-800-637-8265
1-309-787-3500

FA X

1-309-787-3635

**ECORREO
ELECTRÓNICO**

info@FOL-DA-TANK.com